

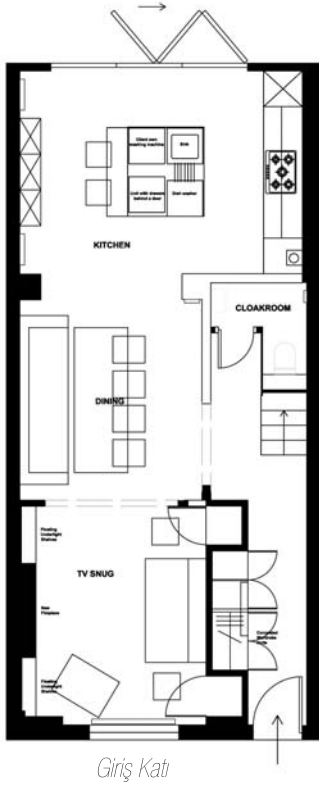
AZ ASLINDA ÇOKTUR: ÇAĞDAŞ BİR NOTTING HILL EVİ

Kendisinden Viktorya döneminden kalma, teraslı bir Notting Hill evini butik otel şıklığında çağdaş bir yaşam mekanına dönüştürmesi istenilen Staffan Tollgard, modern tasarım fikirleri ile mevcut mimariyi evlendirme yolunu seçmiş.

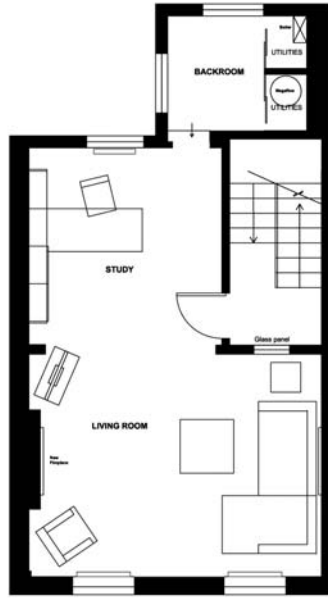
Zemin katta, duvarlar yıkılarak yeniden yaratılan açık-plan minimalist alanlarda ahşap, taş ve cam uyumu dikkat çekiyor. Mutfak da giriş kattaki bu geniş ağırlama alanının bir parçası, konukların etrafında toplanabilecekleri, evsahibinin de partiden kopmadan yemek hazırlamaya devam edebileceği bir ada olarak düşünülmüş. Aynı şekilde, üç metre genişliğindeki katlanır sürme kapı sayesinde bahçe de sınırsız giriş kat ortak alanının bir parçası. Yemek masasının arkasındaki taş duvar, bu alanının ortak kullanıma açık olduğunu vurgularken bahçe ile de bağı oluşturuyor.



Tarihi bir mekanda, modern malzeme ile apaçık bir tasarım cümlesi oluşturmak...



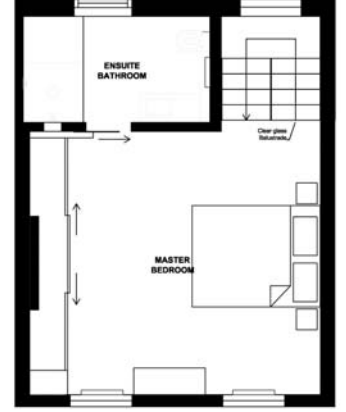
Giriş Katı



1. Kat



2. Kat



3. Kat



Müşterinin isteği net: "Ev karanlık ve soğuk. Biz modern mobilyayı seviyoruz, ama minimalist ya da tamamen parlak beyaz bir ev de bizim yaşam tarzımıza ve bu çevreye uygun değil. Mutfak bizim için çok önemli. Açık-plan ortak kullanım alanında olması nedeniyle, mutfak aynı zamanda eğlence mekanımız olmalı. Ayrıca evden çalıştığımız için, evin genel tasarım konseptine entegre bir çalışma mekanı olmalı. Son olarak da, çok daha fazla depolama alanına ihtiyacımız var."



Mekanda, hemen her alanda doğal ve yapay malzeme kullanımı dengeli. Giriş kattaki ağırlama bölümünde ve üst katlardaki özel alanlarda doku ve malzemelerde, şık minimalizm ile geleneksel sıcaklık uyumu çok başarılı!

Kornişler ve ahşap perdeler gibi mekanın orijinal elemanları, lüks ve modern mobilyalarla kombinlenerek şık bir minimalizm ve ölçülü bir sıcaklık yaratılmış. Giriş katının keskin zarafeti, daha özel kullanıma ayrılmış butik otel atmosferindeki üst katların ve geçişi sağlayan merdiven boşluğunun tasarımını desteklemiştir.

Birinci kattaki yaşam ve çalışma alanı modern giriş katından daha az minimalist, biraz daha yumuşatılmış bir tarzda tasarlanmış olsa da, aradaki mimari bağ gözlemlenebiliyor. Derinliği olan renk paleti ile işten veya partiden sonra gevşemeyi sağlayacak sakin bir atmosfer...



Konuklara açık giriş katından bir kat daha uzaklaştığında, renk paletine biraz daha pastel eklenmiş. Doğal duvar kağıtları ile duvarlar yumuşatılırken çıplak ayakları memnun etmek için de kalın halılar kullanılmış. Net hatları olan mobilyalarda lüks, ancak şatafatlı olmayan döşemelikler göze çarpıyor. Müşterinin özel ricası üzerine şık ve temiz ana banyonun odağına duş yerleştirilmiş. Batarya ve aksesuarlar minimalist bir gözle, ancak mekanın pratikliğini tehlikeye atmayacak şekilde seçilmiş. Parlak ve mat yüzeylerin kombinasyonu ve ahşap askı elemanları ile sıcak ve davetkar bir mekan yaratılmış.

Staffan Tollgard
2009'da House & Garden
tarafından dünyadaki en iyi 100
tasarımcı arasında gösterildi.
Asya ve İskandinav işlevselliğine
yakınlık ve mobilyayı heykel sanatı
olarak görme, tarzının
belirleyicileri.

